

MAP

アクセス

車で
(米子ICまで)

- 大阪から 約3時間20分 (中国自動車道から米子自動車道経由)
- 岡山から 約2時間 (中国横断自動車道岡山米子線経由)
- 広島から 約3時間 (中国自動車道、松江自動車道経由)
- 福岡から 約5時間40分 (中国自動車道、松江自動車道経由)

※米子ICからR431経由で境港市まで約30分

飛行機で
(米子鬼太郎空港まで)

- 東京から 約1時間25分

高速バスで
(米子駅まで)

- 大阪から 約3時間35分
- 岡山から 約2時間25分
- 広島から 約3時間40分

※米子駅からJR境線で境港市まで約40分

新幹線・鉄道で
(米子駅まで)

- 東京から 約5時間50分 (新幹線・岡山経由→伯備線特急)
- 大阪から 約2時間50分 (新幹線・岡山経由→伯備線特急)



交通機関

- JR**
JR境線
境港駅⇄米子駅(約50分)
- バス**
路線バス(境港~米子)
はまる〜ぶバス(境港市内)
- 飛行機**
米子鬼太郎空港
米子⇄東京(羽田:1日6往復 約1時間25分)
米子⇄ソウル(韓国:週3往復 約1時間40分)

お問い合わせ
境港市役所 総務部総合政策課
〒684-8501 鳥取県境港市上道町3000番地
TEL: 0859-47-1024 FAX: 0859-47-1205
E-mail: sougouseisaku@city.sakaiminato.lg.jp
境港市公式HP: <https://www.city.sakaiminato.lg.jp/>

境港市 移住・定住 ガイド

魅力 いっぱい!

さかなんと鬼太郎のまち「さかいみなのち」



ENJOY! SAKAIMINATO LIFE

先輩移住者のインタビュー



松本 麻由子さん
プロフィール

移住を検討されている方へ
興味があるな、住んでみたいなどと思ったら、移住先をイメージだけで決めず、実際に足を運んでみる、市役所の移住アドバイザーなどに直接話を聞いてみることをオススメします。私も全く知らない土地でのスタートでしたが、移住前に何度も足を運び、地元の方にたくさん情報を教えていただけたため、快適で幸せな移住生活を過ごせています。

子育て環境について
待機児童もなく、小中も2~3クラス程度で、丁寧に目の行き届いた、伸び伸びと温かい教育方針を感じています。ファミリーサポートサービスが充実していたので、身内のいない私たちには大変有り難く、保育園の送り迎え、急な預かりなどでたくさん助けていただきました。子育て環境に恵まれたおかげで、おおらかで優しい子に育ってくれたと思います。

大阪府出身。2015年に1ターン。移住後、市内でネイルサロンを開業し現在はネイルの施術やスクールをしながら、子育てをしている。

移住を検討されている方へ
移住は人生の大きな決断の一つです。移住することで仕事や住まいなど、多くのことが変わります。しかし、移住の決断が成功か失敗かは、その選択だけで決まるのではなく移住先でどのように過ごすかがより重要だと思います。移住後の日々の生活の中で、自分がどんな人間でありたいか、どんな暮らしをしたいかを考えてみるといいかもしれません。移住は自分自身を見つめ直すチャンスでもあります。是非、素敵なキッカケにして下さい。

移住を検討されている方へ
移住は人生の大きな決断の一つです。移住することで仕事や住まいなど、多くのことが変わります。しかし、移住の決断が成功か失敗かは、その選択だけで決まるのではなく移住先でどのように過ごすかがより重要だと思います。移住後の日々の生活の中で、自分がどんな人間でありたいか、どんな暮らしをしたいかを考えてみるといいかもしれません。移住は自分自身を見つめ直すチャンスでもあります。是非、素敵なキッカケにして下さい。

境港市の魅力について
常々、時間や空間、人の心にもゆとりを感じています。自然にも恵まれており、新鮮な魚や野菜も豊富にあります。海越しに見える大山や、市内のどこからでも見える朝焼けや夕暮れ時の美しい空は、どんなに忙しい時でもそっと心に「余白」を作ってくれる贅沢な景色です。空や海から様々なところへと繋がる魅力的なまちだと思います。

大阪府出身。2019年に1ターン。市内にある祖母の家を継ぎ、家の修繕や片付けをしながら、現在は介護福祉士として勤務している。



佐々木 優子さん
プロフィール

境港市の魅力について
境港市は三方が海に開けており、海が大好きな方にはたまらない美しい景色がすぐ身近にあるため、釣りやマリンスポーツが好きで移住してこられる方もいます。私自身も、仕事の行き帰りに買い物前後のスキマ時間にボートと海を眺め、心を和ませています。自然豊かな海や港の景色が日々のストレスを解消してくれます。

市内のおすすめスポット
境水道沿いの海岸通りを美保湾方面に向けてゆっくり歩くと、境水道大橋が見えてきます。たくさんの漁船が停まっていて港町の風情が楽しめます。その道沿いにある、台場公園での散歩。桜の季節は毎年お花見を楽しんでいます。公園隣の「海とくらしの史料館」には、700種類もの魚のはく製が所蔵しており、穏やかにゆっくりとした時間を過ごせます。

宮崎県出身。2015年に1ターン。初めてのひとり旅行で鳥取を訪れ、その後、ご縁が広がって移住。現在は農業技術員として勤務している。

境港市の全景

鳥取県の西端に位置する境港市は、三方が海に開けた「みなとまち」で、買い物や通勤、通院など日常生活の利便性もあり、コンパクトで暮らしやすいまちです。

境港市



弓ヶ浜サイクリングコース

晴れた日は、秀峰「大山」と白砂青松の「弓ヶ浜」を眺めながらサイクリングできます。お散歩にもおすすめです！



みなとまち

毎朝、多くの漁船が海に出ています。潮風を感じられるみなとまちです！



境漁港

日本有数の水揚げを誇る「境漁港」では、マグロやカニをはじめとした多種多様な魚が水揚げされています。



カニ

境港は、カニの水揚げ日本一！



てぬぐいひらひら

境港市産の伯州綿を使用した境港てぬぐいと全国のご当地てぬぐいを展示・販売するイベントを毎年、秋に開催しています。



カニ感謝祭

カニの豊漁を祝い、カニを妖怪神社に奉納します。

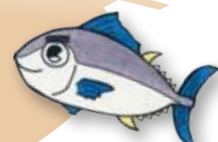


みなと祭

境港の祭といえば、みなと祭(花火大会)が名物で、大漁祈願祭や海上パレードも必見です。



はこんなまちです。



みなとテラス (境港市民交流センター)

誰もがいつでも気軽に利用できるみんなの広場で、ホールや図書館、会議室が利用でき、防災拠点にもなっています。



市民図書館

約3万点の絵本などがある子ども図書コーナーや、無料Wi-Fiを完備した学習や仕事ができるスタディルームもあります。



境夢みなとターミナル

クルーズ客船が寄港する国際多目的ターミナルです。展望デッキからはクルーズ客船を間近に見ることができます。



夢みなとタワー

高さ43mの日本一低いタワー!最上階の展望室は360度の大パノラマ。



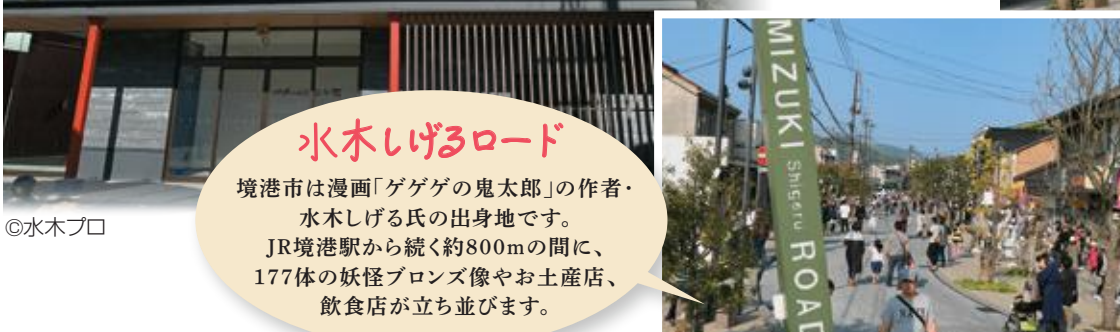
水木しげる記念館

2024年4月20日にリニューアルオープン! 波乱万丈な水木しげる氏の歩んだ100年を継承し、次の100年へ想いをつなげる「水木しげる記念館」。「代表作品」や「戦争体験」などについて学ぶことができる展示施設です。



水木しげるロード

境港市は漫画「ゲゲゲの鬼太郎」の作者・水木しげる氏の出身地です。JR境港駅から続く約800mの間に、177体の妖怪ブロンズ像やお土産店、飲食店が立ち並びます。



鬼太郎のブロンズ像

水木しげるロードに訪れた際は、ぜひ一緒に写真を撮ってみたいいかがでしょうか。



妖怪影絵

夜は妖怪たちが影絵となって現れ、昼間とは違った怪しい雰囲気が楽しめます!



海とくらしの史料館

古い酒蔵を改修した白壁が美しい、水のない水族館! 日本最大級の魚のはく製ミュージアムです。



巨大マンボウ「チョボリン」

日本一の巨大マンボウ「チョボリン」(2.8m)のはく製は、可愛さも日本一!



境港公共マリーナ (さかいみなと海の駅)

クルージングや釣り、キャンプ場などのマリナーのほかに、ヨットの国際大会の開催地としても有名です。

境港水産物直売施設

市内には、水産物直売施設が3か所あり、境港で水揚げされた新鮮な海の幸を安く買うことができます。観光のお土産もあり、地元の人たちにも人気です。



子育て支援

妊娠期からの読み聞かせやブックスタート(絵本のプレゼント)などを実施しています。



子育て支援センター ひまわり

おもちゃや絵本で自由に遊べるほか、子育てに関する情報提供や子育て相談に応じています。0歳から小学校入学までのお子さんと保護者の方が無料で利用できます。(土日も利用可)

境台場公園

鳥取藩が築いた9カ所の台場(砲台の跡)のうちの1つ。国の史跡にも指定されており、桜の名所として市民にも親しまれています。



夕ヶ丘メモリアルパーク

市内には、子どもたちがのびのびと遊べる公園がたくさんあります。



べた踏み坂 (江島大橋)

境港市と隣の松江市を結ぶ、急勾配の橋です。CMで「べた踏み坂」として話題になりました。



伯州綿

江戸時代から栽培が始められた境港市の特産品です。繊維が太く弾力性に富み、保水性にも優れています。



赤ちゃんおくるみ

市内で生まれた新生児には、伯州綿を100%使用した「おくるみ」をプレゼントしています。



境港市の
移住定住情報は
こちら (市ホームページ)



移住定住情報



よくある質問

